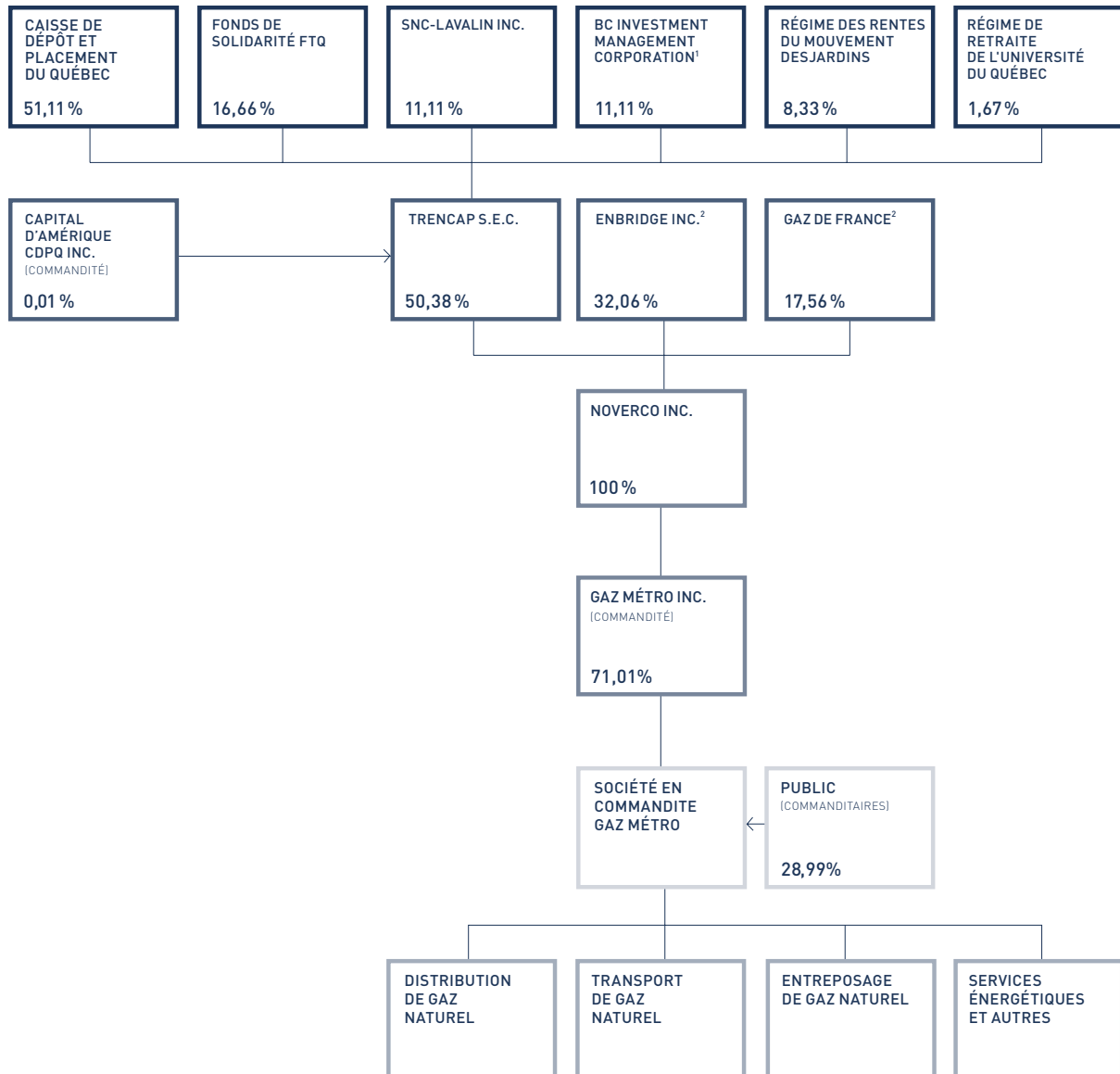


STRUCTURE CORPORATIVE

(AU 15 NOVEMBRE 2006)



¹ Deux fiduciaires membres du groupe détiennent respectivement 9,44 % [bcIMC (PPSAF) Investment Trust No.1] et 1,67 % [bcIMC (WCBFAF-PPSAF) Investment Trust No.1] de la participation.

² Participations indirectes.